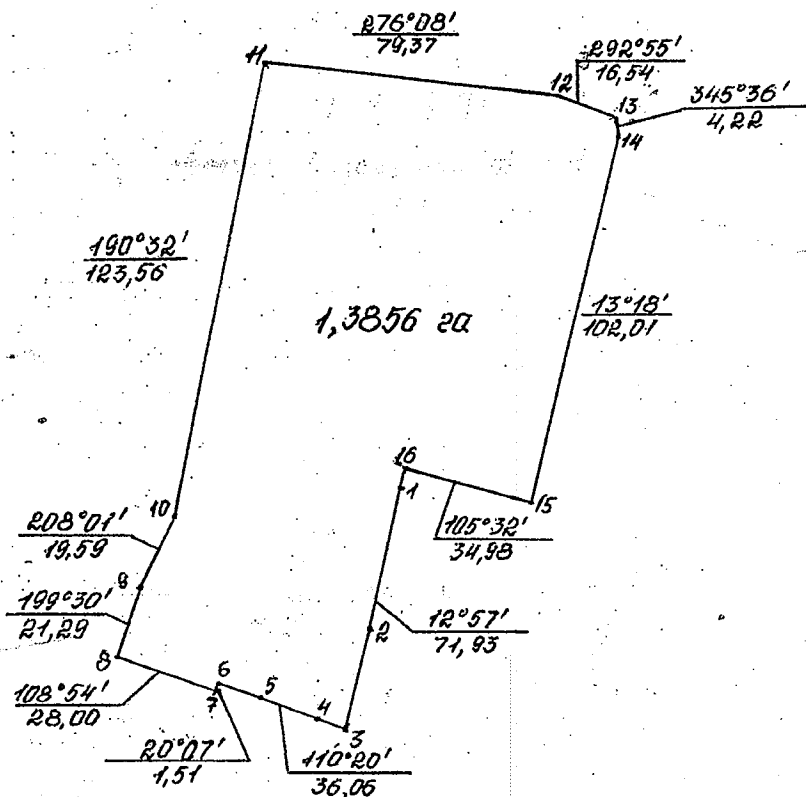


**П Л А Н**  
**границы земельного участка**  
**г. Бор, п. Неклюдово**



**Описание границ смежных землепользователей:**

- от п.1 до п.2 - Земли дома №3 пер. Колхозный
- от п.2 до п.3 - Земли дома №1 пер. Колхозный
- от п.3 до п.4 - Земли дома №10 ул. Колхозная
- от п.4 до п.5 - Земли дома №9 ул. Колхозная
- от п.5 до п.7 - Земли дома №8 ул. Колхозная
- от п.7 до п.8 - Земли дома №7 ул. Колхозная
- от п.8 до п.1 - Земли г. Бор

**МАСШТАБ 1:2000**

Исполнитель Киселева Н.В.

Председатель комитета по земельным ресурсам  
и землеустройству Борского района (Ревин В.Ф.)

Первый экземпляр получил \_\_\_\_\_



**ФЕДЕРАЛЬНОЕ АГЕНСТВО  
КАДАСТРА ОБЪЕКТОВ НЕДВИЖИМОСТИ  
ФЕДЕРАЛЬНОЕ ГОСУДАРСТВЕННОЕ УНИТАРНОЕ ПРЕДПРИЯТИЕ  
«Российский государственный центр инвентаризации и учета объектов недвижимости»  
Борское отделение Нижегородского филиала ФГУП «Ростехинвентаризация»**

г. Бор Нижегородской области

Инвентарный №

22:412:900:000165720

## ТЕХНИЧЕСКИЙ ПАСПОРТ

На здание **нежилое**

**п. НЕКЛЮДОВО ул. Нагорная 10 г. Бор Нижегородской области**

Составлен по состоянию на «30» января 2006 года

### I. Регистрация прав собственности

(реестровый № \_\_\_\_\_)

Фонд \_\_\_\_\_

Дата записи	Полное наименование Предприятия, учреждения Или организации	Документы, устанавливающие право собственности с указанием кем, когда и за каким номером выдан	Долевое Участие При общей собственности	Подпись лица, свидетельствующего правильность записи

#### ПРИМЕЧАНИЯ

1. О всех случаях переустройства здания или возведения дополнительных построек владельцы обязаны сообщить в БТИ для отражения этих обстоятельств в соответствующей документации.

В целях учета происшедших изменений здания обследуются каждые 3 года.

Инструкция (МЖКХ РСФСР от 31 октября 1951 года)

2. Стоимость первичных учтено-оценочных работ и регистрации, происшедших в зданиях и земельных участках изменений, оплачивается владельцами по таксам, утвержденным МЖКХ РСФСР. Задолженность, не погашенная в установленный срок, взыскивается в бесспорном порядке (постановление Совета Министров РСФСР от 12 ноября 1962 года № 1497).

#### IV. Общие сведения

Назначение **учебное**

Использование **по назначению**

Количество мест \_\_\_\_\_

а) \_\_\_\_\_

б) \_\_\_\_\_

в) \_\_\_\_\_

#### V. Благоустройство здания 5322,4 кв.м.

водопровод	канализация	отопление					центральное горячее водоснабжение	ванны			газоснабж		Электро- снабжение	лифты	
		от ТЭЦ	от группов	от собствен	от АГВ	печное		центральн.	газовые	дровяные	центральн.	жидкий газ		пассажирс	-грузовые
5322,4	5322,4	5322,4											5322,4		

#### VI. Исчисление площадей и объемов зданий и его частей (подвалов, пристроек и т.п.)

№ или литер	Наименование здания и его частей	Формула для подсчета площади по наружному обмеру	Площадь (кв. м.)	Высота (м.)	Объем (куб. м.)
	Нежилое отдельно стоящее здание				
A	Профессиональное училище № 46 (учебно-производственный корпус)	$101,85 \cdot 26,17 + 5,65 \cdot 4,43 + 28,5 \cdot 16,46$	2690,4 ✓ 469,1 ✓	6,60 13,20	17757 6192
	Подвал	$16,46 \cdot 28,50 + 4,43 \cdot 5,65 + 26,17 \cdot 28,0$	1226,9	3,10	3803
I	Крыльцо	$1,50 \cdot 12,0$	18,0 ✓		
II	Крыльцо	$4,50 \cdot 2,45$	11,0 ✓		
Г	Гараж	$42,65 \cdot 14,75$	629,0 ✓	4,0	2516

Доинженеру  
учебно-производствен-